

## Территориальные границы

## Территориальные границы

— · — · — Граница сельского поселения

— · — Граница населенного пункта

### Функциональные зоны

Жилые зоны, Существующий

Общественно-деловые зоны, Существующий

Производственная зона

Зона инженерной инфраструктуры

Зона транспортной инфраструктуры

Зоны сельскохозяйственного использования

### Зоны рекреационного назначения

Зона отдыха

Зона лесов

Зона кладбища

Зона озелененных территорий специального назначения

—— Водоток (река, ручей, канал)

Водоем (озеро, пруд, обводненный карьер, водохранилище)

Водоток (река, ручей, канал)

Море или его отдельная часть (пролив, залив, в том числе бухта, лиман и др.)

## Мероприятия территориального планирования

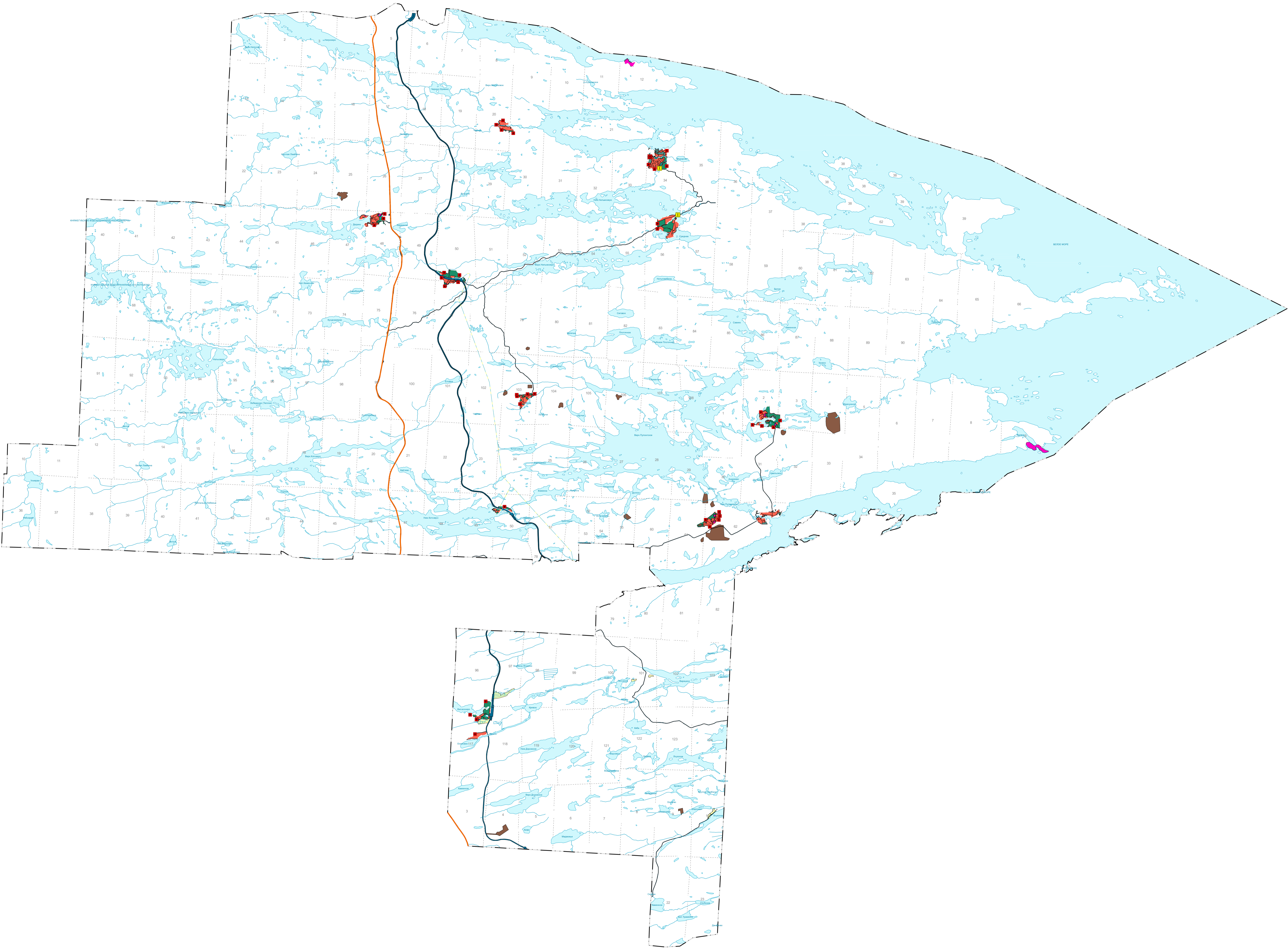
■ Специализированные коллективные средства размещения, Планируемые к размещению

■ Объекты лесопожарной охраны, Планируемые к размещению

— Линии электропередачи 110 кВ. Планируемые к реконструкции

— Автомобильные дороги федерального значения. Планируемые к реконструкции

Мостовое сооружение. Планируемое к реконструкции



				ГП78.10.18.6.7.2к.24ГП				
					Генеральный план Малиноваракского сельского поселения			
Изм.	Иск.уч.	Лист	№ док.	Подпись	Дата			
Разраб.	Прокоров					Стадия	Лист	Листов
Провер.	Горчаков						3	3
Исполн.	Крылова					Карта функциональных зон поселения или городского округа		
						1:100000		