

ЗАКЛЮЧЕНИЕ

о результатах публичных слушаний по проекту генерального плана Лоухского городского поселения

Дата оформления заключения о результатах публичных слушаний: 14.12.2023 г.

На публичных слушаниях рассмотрен проект генерального плана Лоухского городского поселения, проект Решения Совета Лоухского городского поселения об утверждении генерального плана Лоухского городского поселения. Всего в публичных слушаниях приняли участие 0 участников.

Реквизиты протокола публичных слушаний, на основании которого подготовлено заключение о результатах публичных слушаний: протокол публичных слушаний по проекту генерального плана Лоухского городского поселения от 14.12.2023 г.

Предложения и замечания граждан, являющихся участниками публичных слушаний и постоянно проживающих на территории, в пределах которой проводятся публичные слушания:

- не поступало

Предложения и замечания иных участников публичных слушаний:

1. Установить функциональное зонирование «производственная зона» в отношении земельного участка с кадастровым номером 10:18:0010102:4.
2. Установить функциональное зонирование «общественно-деловые зоны» в отношении земельного участка, образуемого под зданием Лоухского дома культуры в соответствии прилагаемой схемой.

Рекомендации и выводы организатора публичных слушаний относительно поступивших предложений и замечаний:

1. По имеющейся у администрации информации земельный участок с кадастровым номером 10:18:0010102:4 будет использоваться при строительстве газопровода «Волхов-Белокаменка» для размещения труб большого диаметра и строительной техники. Целесообразно установить для земельного участка функциональное зонирование «производственная зона».
2. МБУ «Лоухский дом культуры» планирует образовать земельный участок под зданием. Т.к. границы образуемого земельного участка пересекают две функциональные и образованные на их основе территориальные зоны, что препятствует его образованию, целесообразно установить одну функциональную зону «общественно-деловые зоны»

Рекомендуется направить проект генерального плана на доработку в части:

1. Установления функционального зонирования «производственная зона» в отношении земельного участка с кадастровым номером 10:18:0010102:4.
2. Установления функционального зонирования «общественно-деловые зоны» в отношении земельного участка, образуемого под зданием Лоухского дома культуры в соответствии прилагаемой схемой.


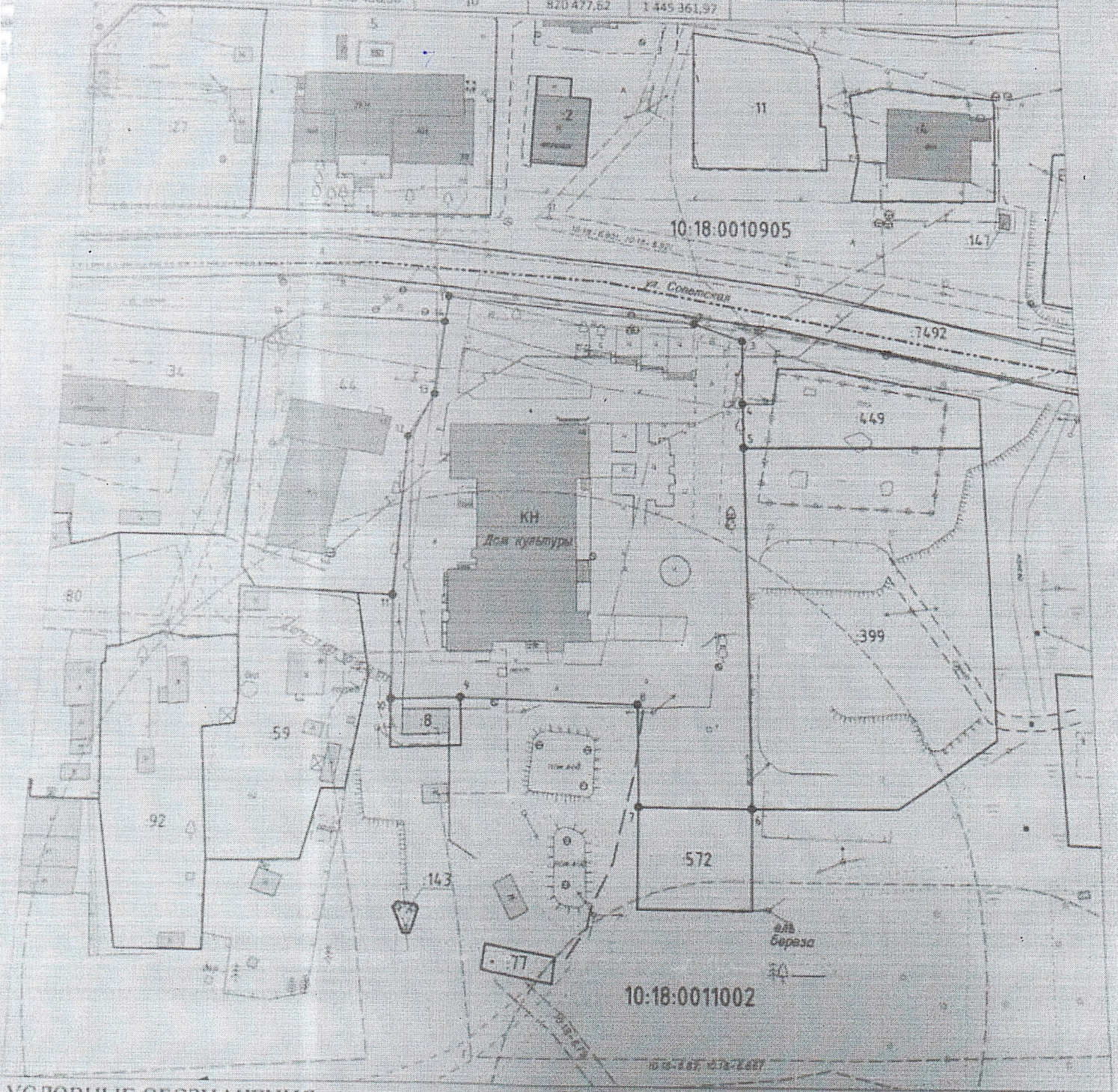

Засухин А.С.

СХЕМА РАСПОЛОЖЕНИЯ ЗЕМЕЛЬНОГО УЧАСТКА ИЛИ ЗЕМЕЛЬНЫХ УЧАСТКОВ НА КАДАСТРОВЕМ ПЛАНЕ ТЕРРИТОРИИ

Условный номер земельного участка		7 003 кв. м										
Площадь земельного участка		Координаты (Система координат МСК-10)		Обозначение характерных точек границы		Координаты (Система координат МСК-10)		Обозначение характерных точек границы		Координаты (Система координат МСК-10)		
Обозначение характерных точек границы		X	Y		X	Y		X	Y		X	Y
1		820 368,48	1 445 471,80	0	820 456,14	1 445 439,47	11	820 500,11	1 445 361,43			
2		820 563,20	1 445 427,64	7	820 456,14	1 445 415,46	12	820 535,48	1 445 363,45			
3		820 359,36	1 445 438,35	8	820 477,40	1 445 415,08	13	820 545,49	1 445 368,88			
4		820 544,77	1 445 438,33	9	820 478,23	1 445 376,76	14	820 562,54	1 445 370,65			
5		820 534,70	1 445 438,36	10	820 477,62	1 445 361,97						



УСЛОВНЫЕ ОБОЗНАЧЕНИЯ:

- - внесанитарный контур земельного участка
- - граница ЗУ сведения о котором содержится в ГКН
- - граница формируемого ЗУ
- - граница кадастрового квартала

Масштаб 1:1200

- - граница зон с особыми условиями использования территории