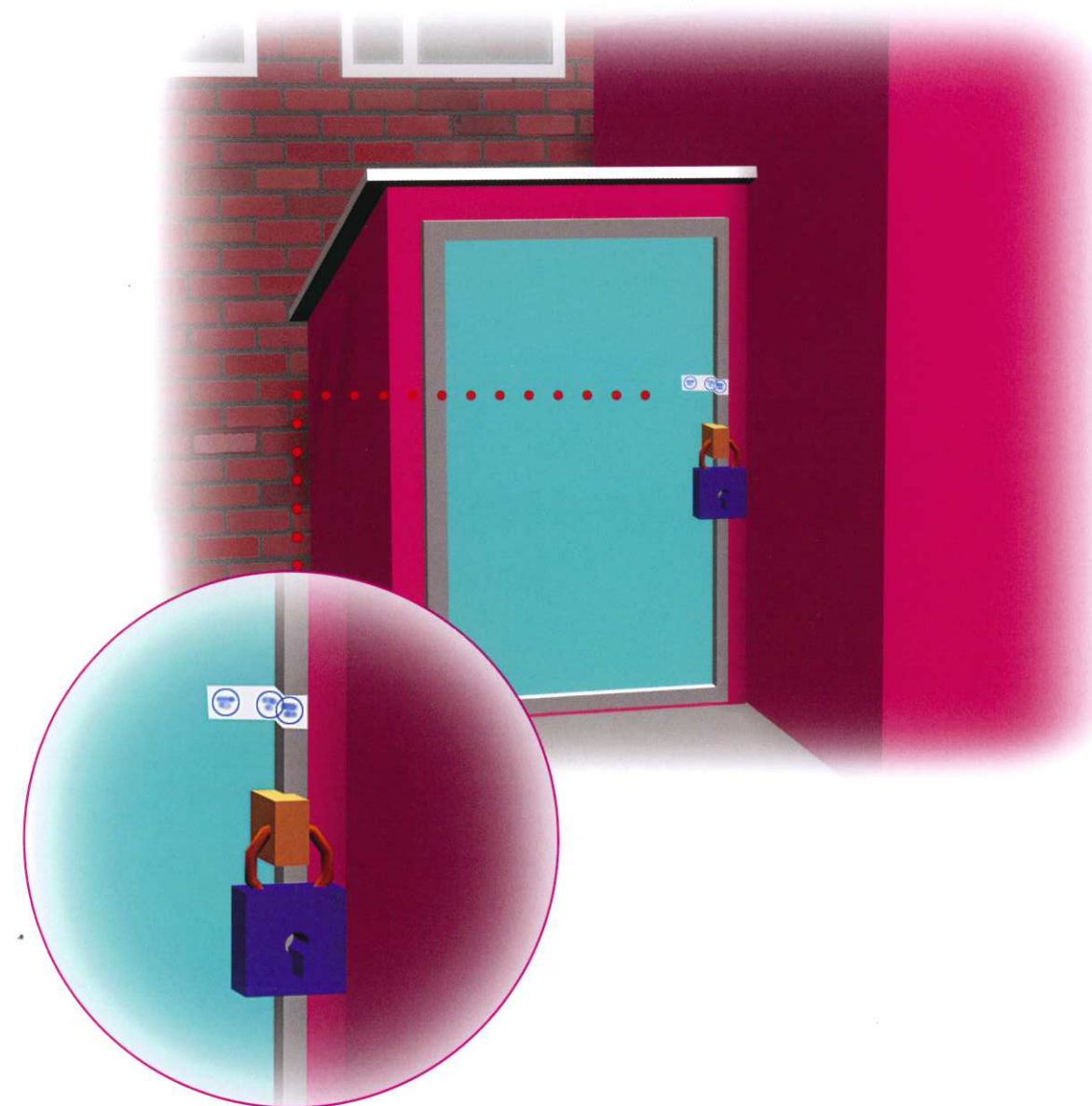
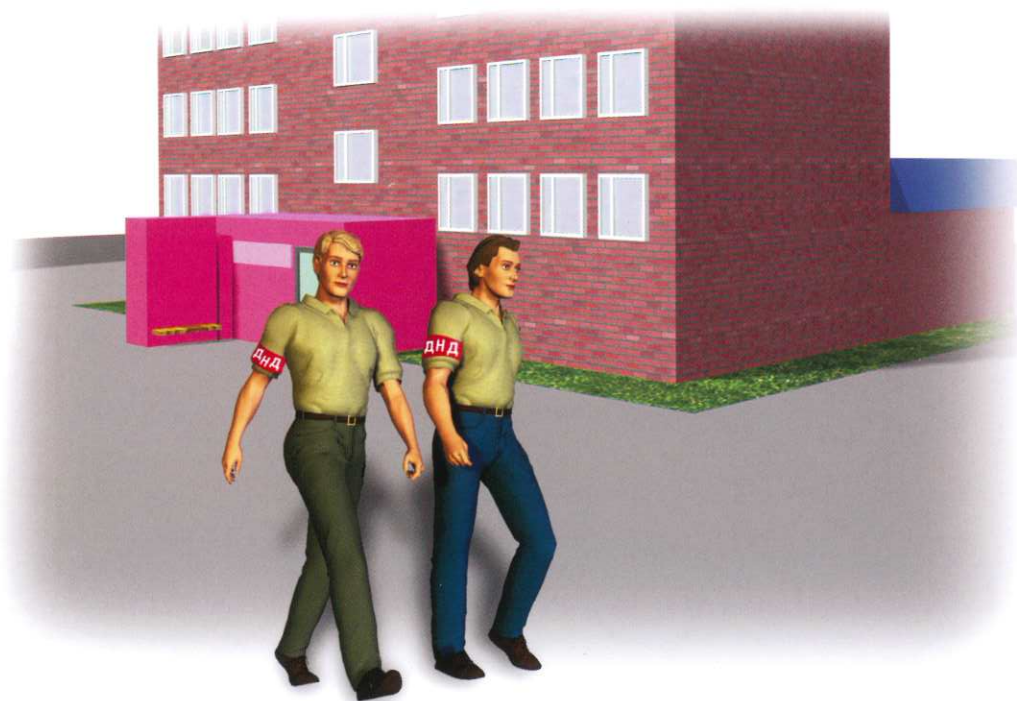


# ПРЕДУПРЕДИТЕЛЬНО-ЗАЩИТНЫЕ МЕРЫ

## Необходимо:

- Укрепить и опечатать входы в подвалы и на чердаки, установить решётки, металлические двери, замки, регулярно проверять их сохранность
- Установить домофоны
- Организовать дежурство граждан (жильцов) по месту жительства
- Создать добровольные дружины из жильцов для обхода жилого массива и проверки сохранности печатей и замков
- Обращать внимание на появление незнакомых автомобилей и посторонних лиц
- Интересоваться разгрузкой мешков, ящиков, коробок, переносимых в подвал или на нижние этажи
- Не открывать двери неизвестным людям
- Освободить лестничные клетки, коридоры, служебные помещения от загромождающих их предметов



## Желательно:

- Иметь в доме (квартире) хорошую сторожевую собаку
- Оборудовать окна решётками (особенно на нижних этажах). Не оставлять их открытыми. Завешивать плотной тканью (жалюзи)
- Установить металлическую дверь с глазком или врезать глазок в имеющуюся

**Будьте внимательны к тому, что происходит вокруг дома (учреждения, предприятия).**

**Бдительность должна быть постоянной и активной**